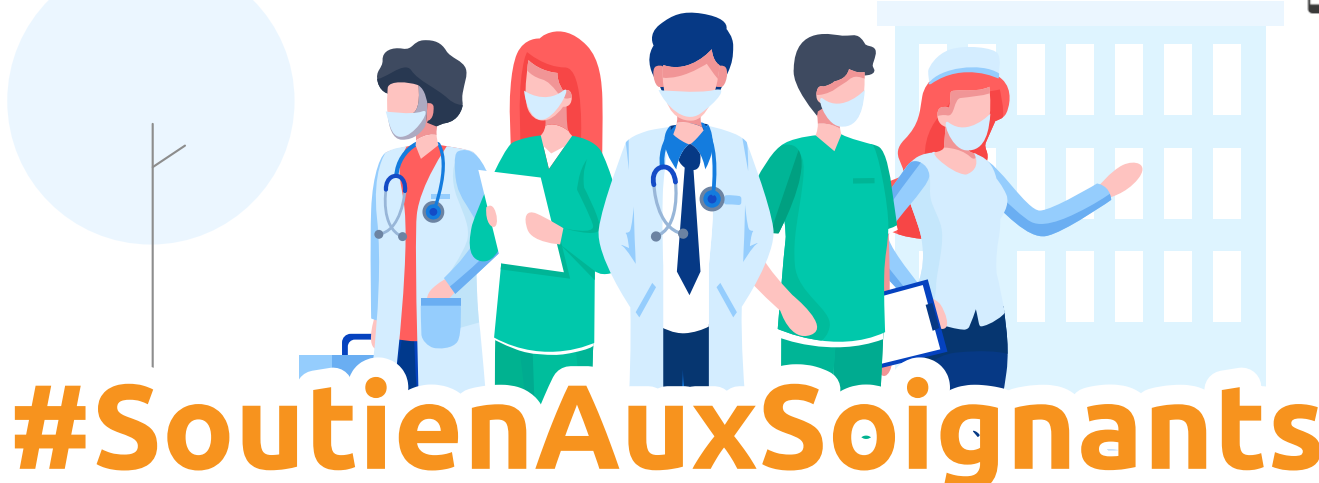




#4x4CoachingSolidaire



#SoutienAuxSoignants

Tout personnel des établissements
de santé, médico-sociaux et sociaux

« Parce que vous vous dépensez sans compter pour nous tous,
nous vous accompagnons et prenons aussi soin de vous »

**#1 coach, #4 bénéficiaires,
#4 séances offertes par bénéficiaire***

#Vous êtes professionnel(le)

du secteur de la santé, du medico-social ou du social

Vous avez envie de recharger vos batteries, clarifier vos idées et vos
émotions, régénérer votre capacité d'action...

<https://emcc-france.reservio.com>

* Rappel : un coach professionnel est un accompagnant formé, certifié d'une école ou diplômé d'une université, supervisé et rattaché
légalement à son Code de Déontologie International. Pour retrouver nos coachs : <http://www.emccfrance.org>

Attention : 4x4 coaching n'est pas une cellule d'aide psychologique, nous pouvons vous réorienter le cas échéant